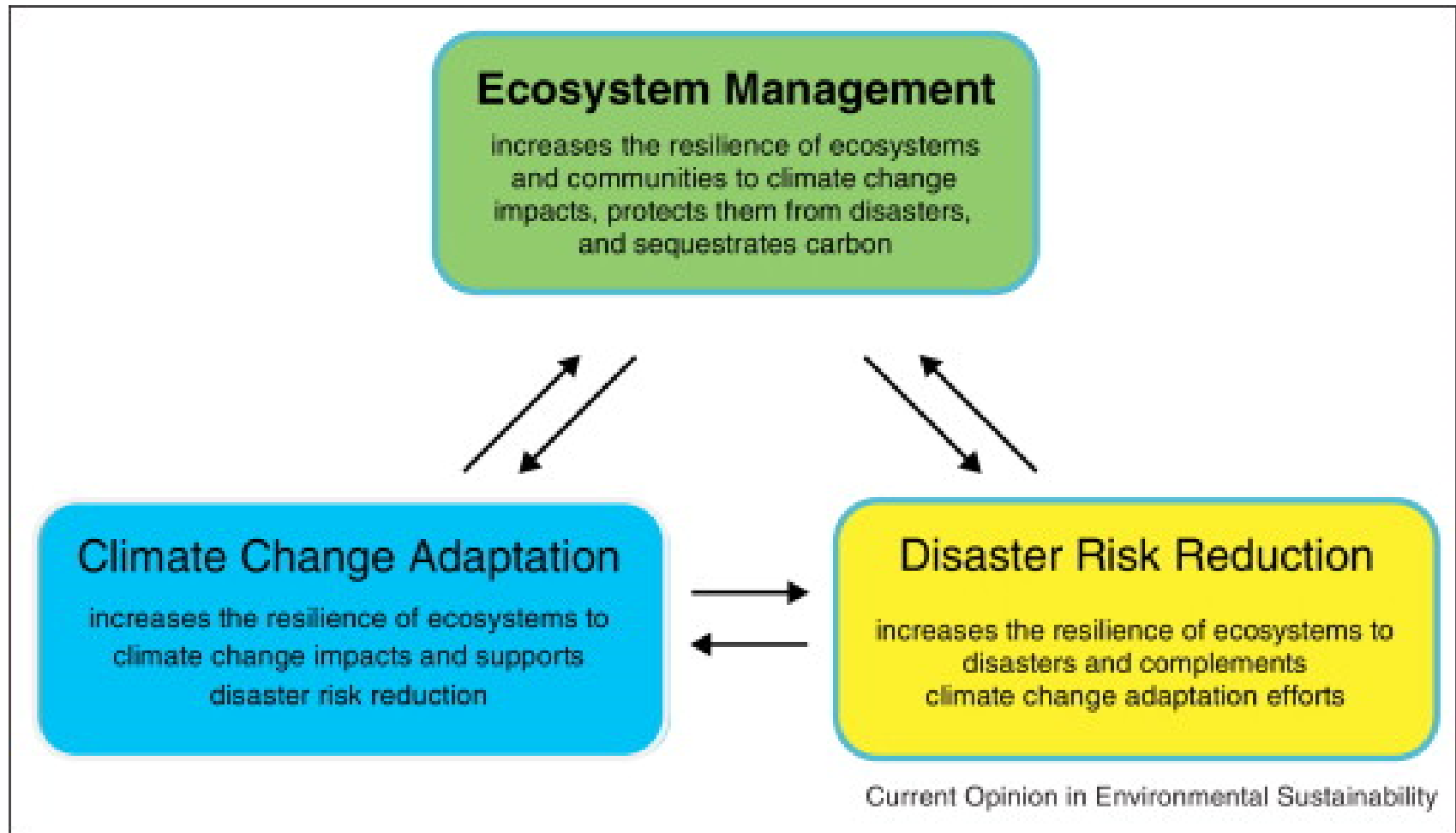


CB CCA DRM အစီအစဉ် ပြုလုပ်ခြင်း

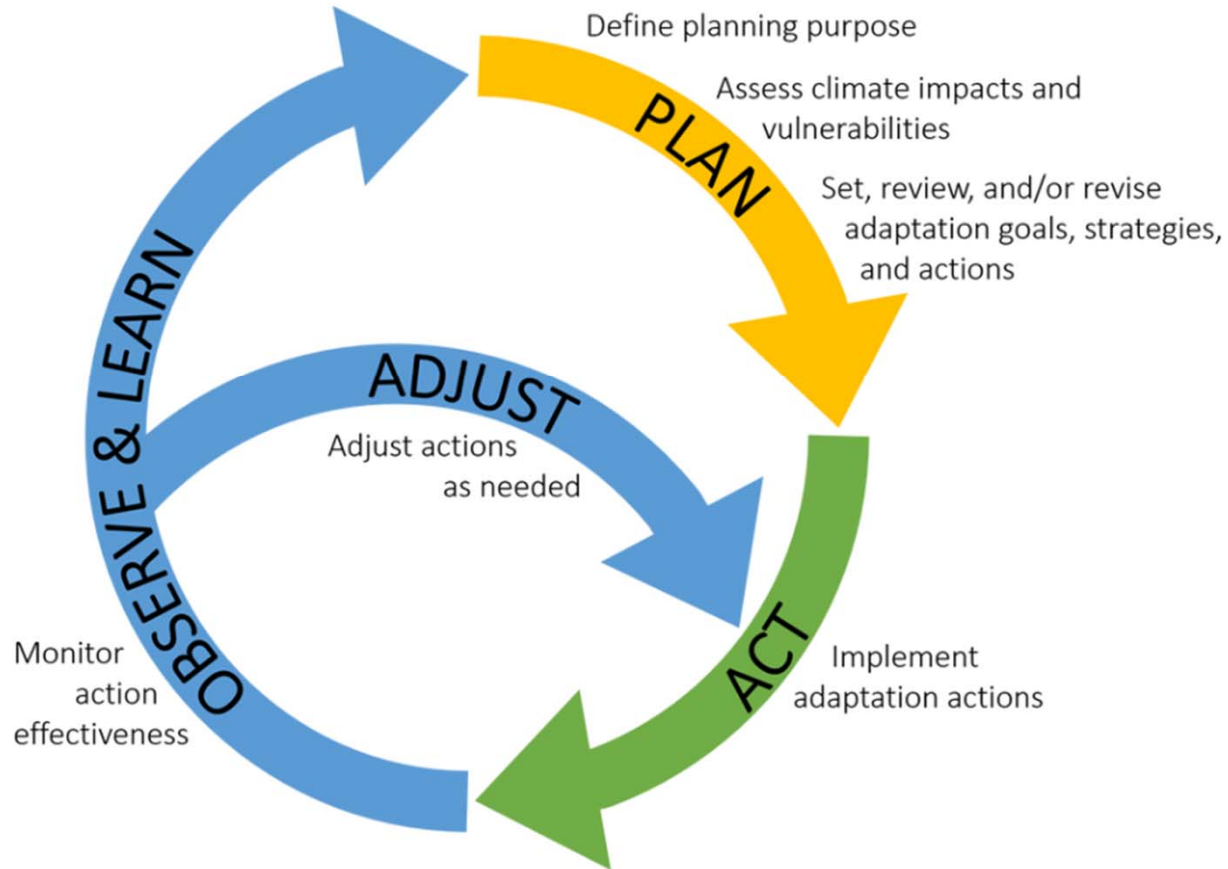


Climate Change and Ecosystem Services

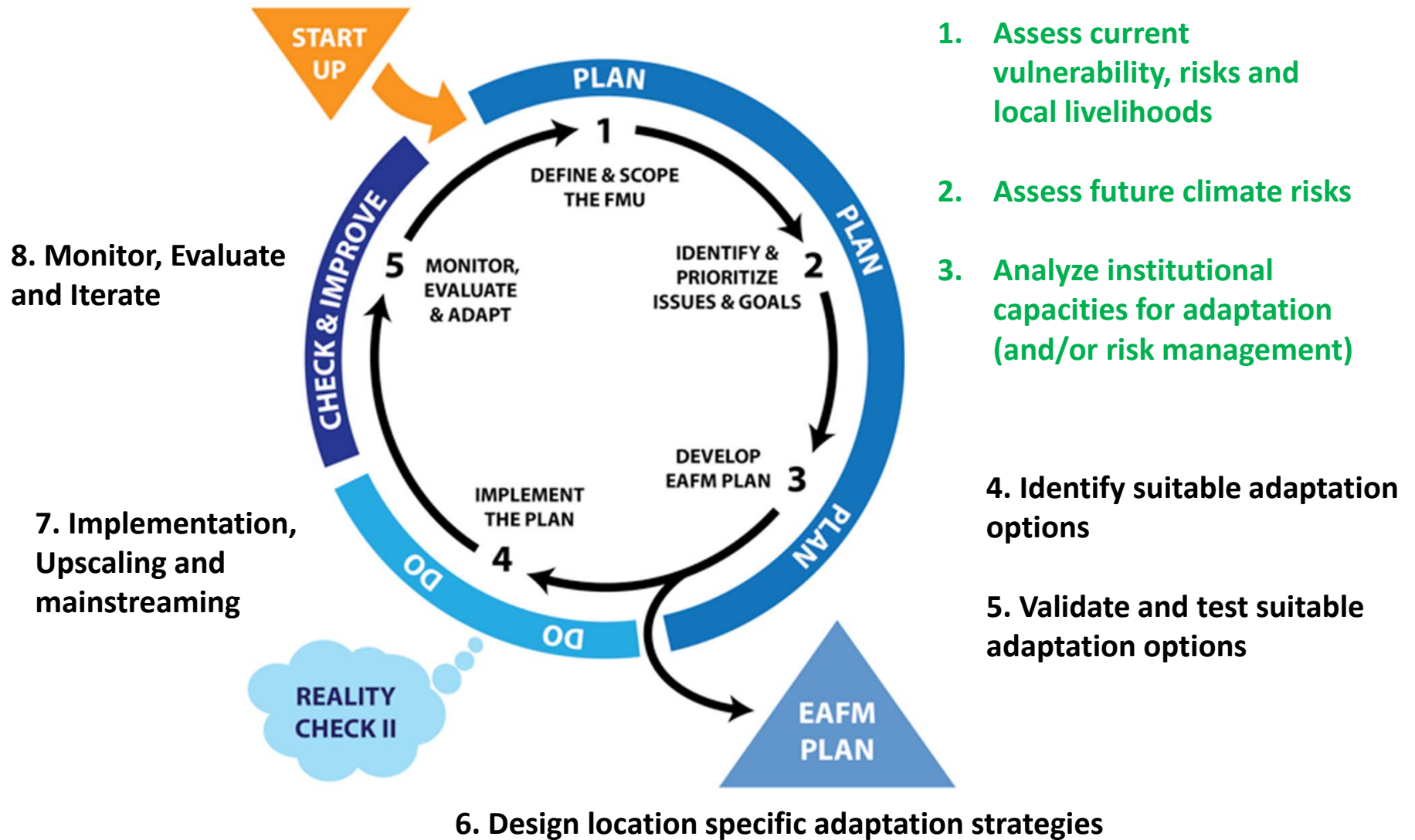




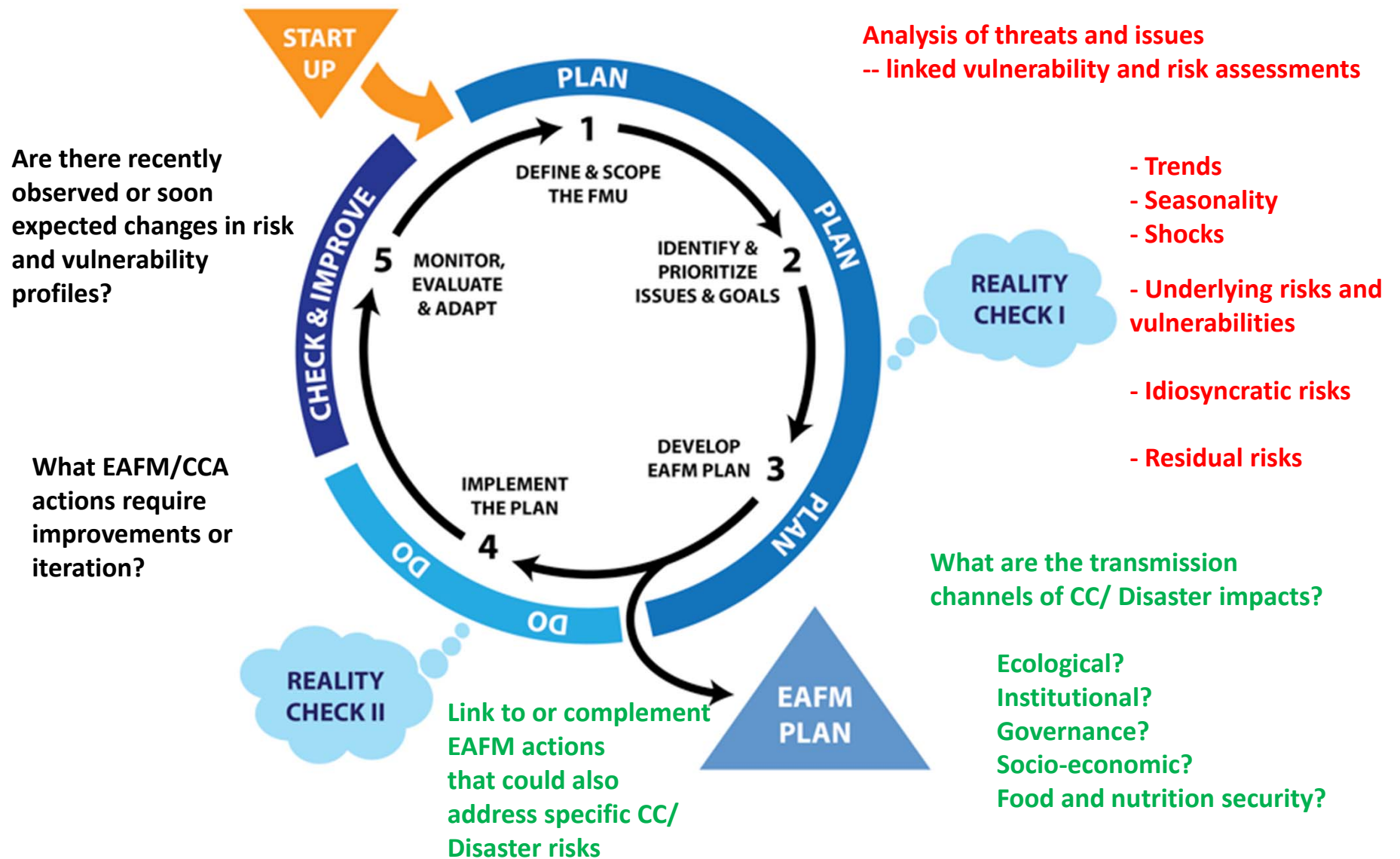
Climate Change Adaptation Cycle



- Diagram modified from Climate Smart Conservation Cycle Framework in Climate-Smart Conservation: Putting Adaptation Principles into Practice and DPIPWE 2014 after Jones 2005, 2009

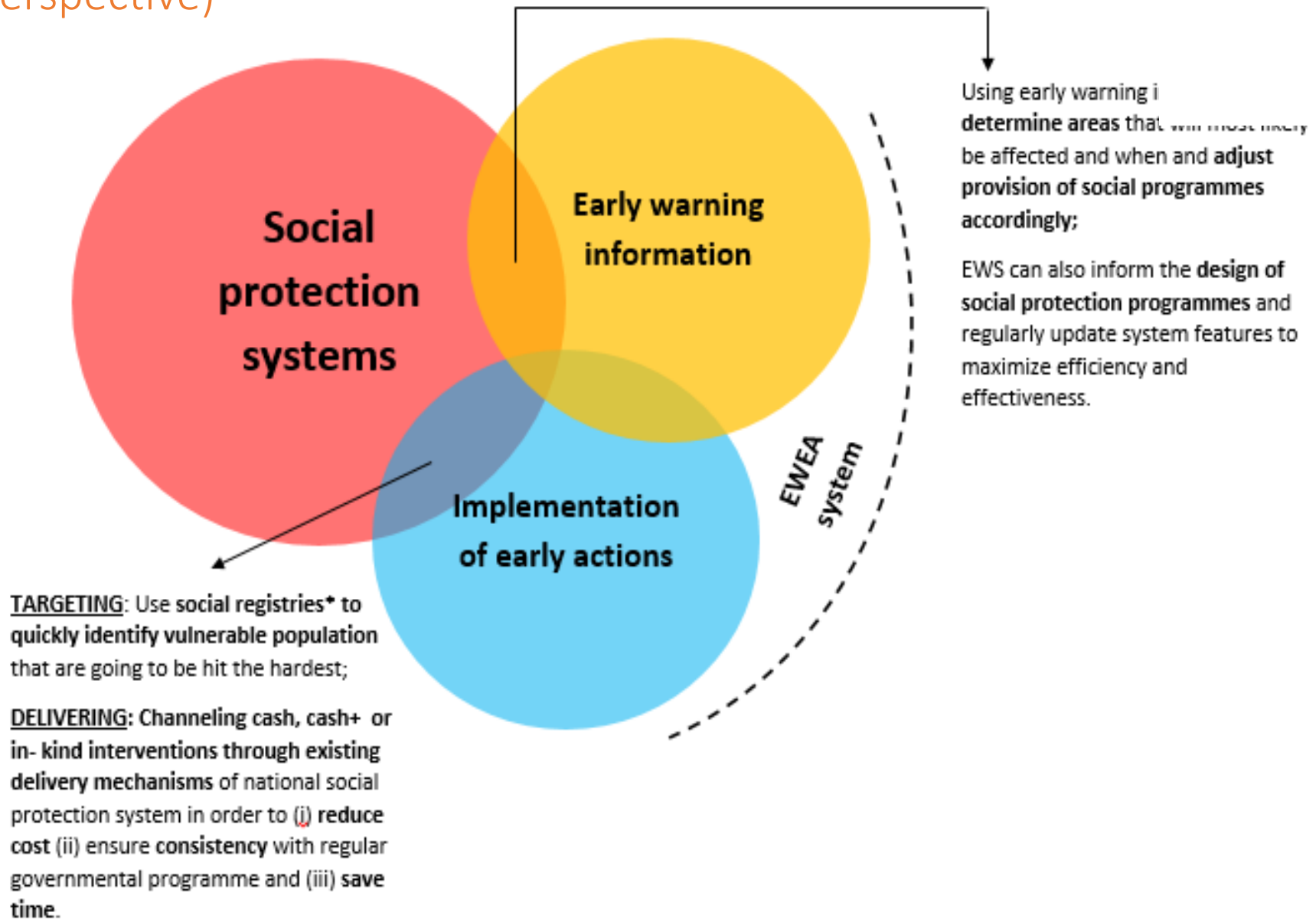


The 5 steps of EAFM and the CCA Planning Process

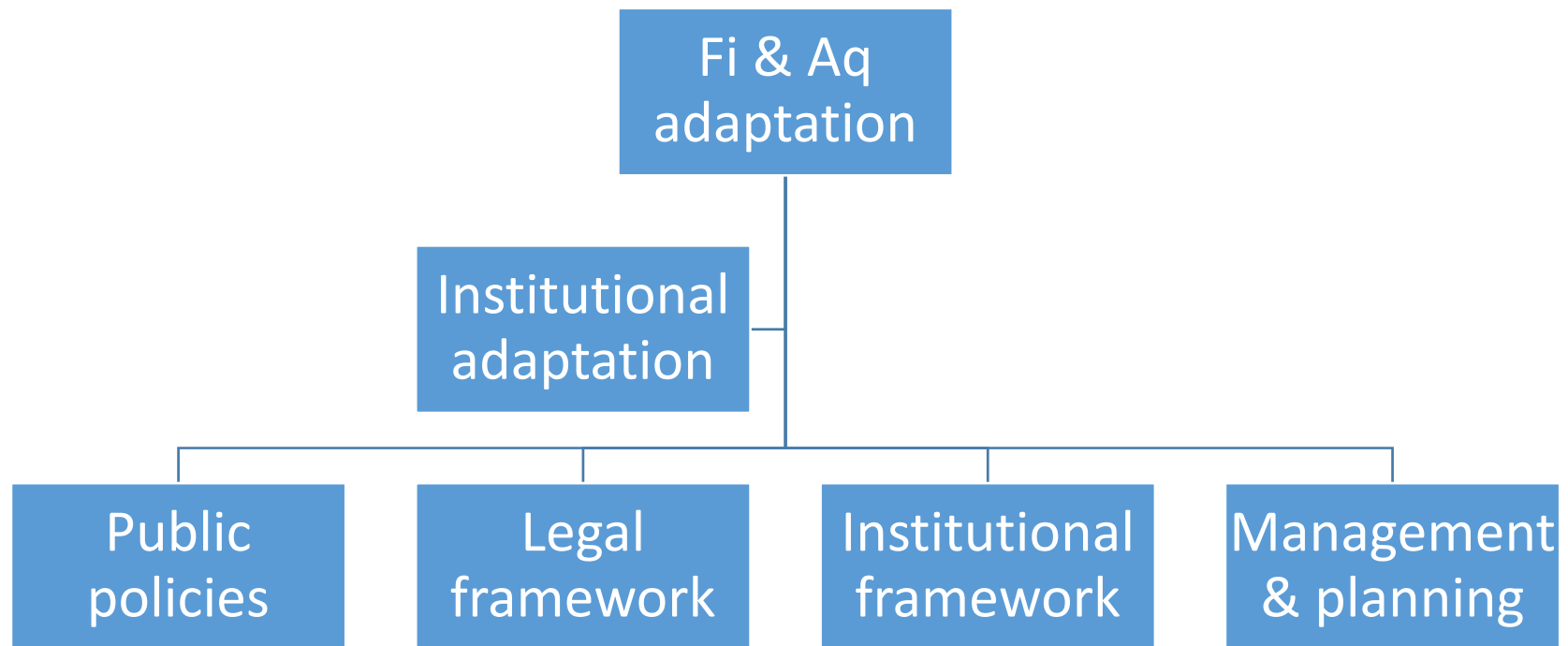


EAFM and CCA/DRM Conceptual links

Early Warning Early Action System (Core principals) (DRM perspective)



Categories of CCA activities: Institutional adaptation



What about community adaptation?

လုပ်ဆောင်ပုံ အဆင့်ဆင့်

- ကျေးရွာ၏ ထိခိုက်လွယ်မှု များကို စစ်ဆေးခြင်း (Vဒါ)
- ကျေးရွာ၏ လုပ်ဆောင်နိုင်စွမ်းအား ကို ဆန်းစစ် ခြင်း (အတိတ်သမိုင်းကြောင်းပြလမ်းကြောင်း (Historical timeline)၊ ပြဿနာ များ ဖော်ထုတ်ခြင်း (problem tree) ၊ SWOT ဖော်ထုတ်ခြင်း၊ ကျားမ ကဏ္ဍ ဖော်ထုတ်ခြင်း)
- အဖွဲ့ အစည်း နှင့် ဆက်စပ် ပတ်သတ်သူများ ဖော်ထုတ်ခြင်း (Venn diagram)
- CBCCAနည်းလမ်းများကို ဖော်ထုတ်ခြင်း (ဇယားများဖြင့် ဖော်ထုတ်ခြင်းကို နောက်သင်ခန်းစာတွင် ဆက်လက် ဖော်ပြပေးမည်)
- စုပေါင်း စီမံခြင်း (integrated CBCCAဒါDRM-EဒါFM-Eဒါအ) ကို ဖော်ထုတ်ခြင်း (နောက်သင်ခန်းစာတွင် ဖော်ပြ ပေးမည်)

ကျေးဇူးတင်ပါသည်



Examples of technical and functional capacities

Climate information and risk assessment	<ul style="list-style-type: none">- Analyse climate scenarios for <i>Fi & Aq</i> production and sustainability- Analyse climate impacts, risks and vulnerabilities (<i>i.e Rapid VA</i>) for decision-making on adaptation responses
Long-term vision and mandate	<ul style="list-style-type: none">- Ensure appropriate priorities for the <i>Fi & Aq</i> sectors
Planning and implementation	<ul style="list-style-type: none">- Identify adaptation options for the <i>Fi & Aq</i> sector- Implement adaptation actions to enhance resilience in the <i>Fi & Aq</i> sectors
Coordination and partnering/networking	<ul style="list-style-type: none">- Enhance coordination with other ministries
Monitoring and Evaluation	<ul style="list-style-type: none">- Document impact of adaptation policies and interventions

Adapted from FAO/UNDP 2018